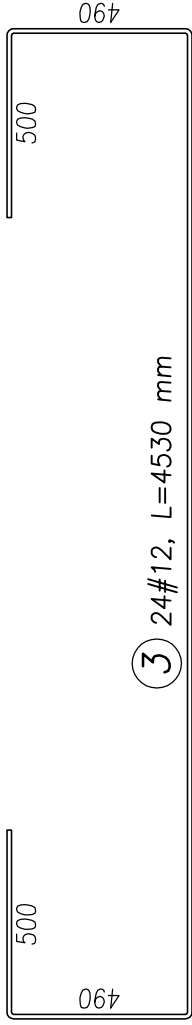
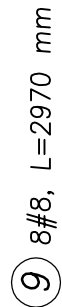
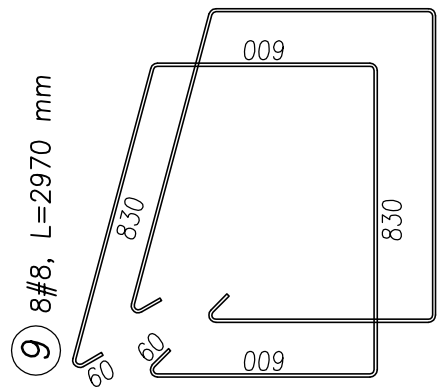
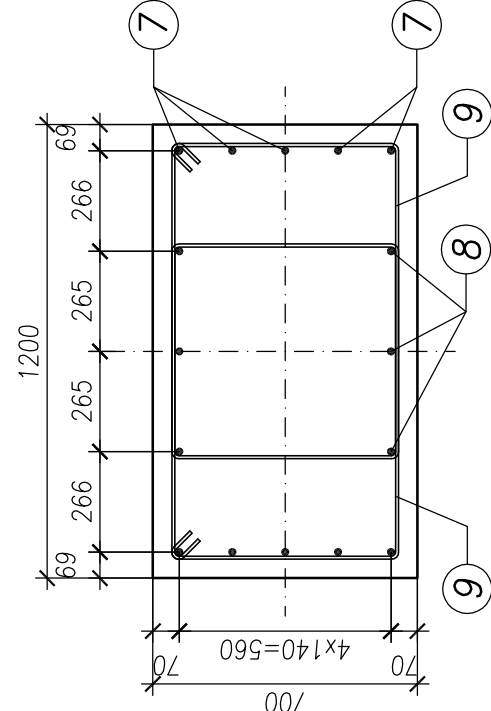
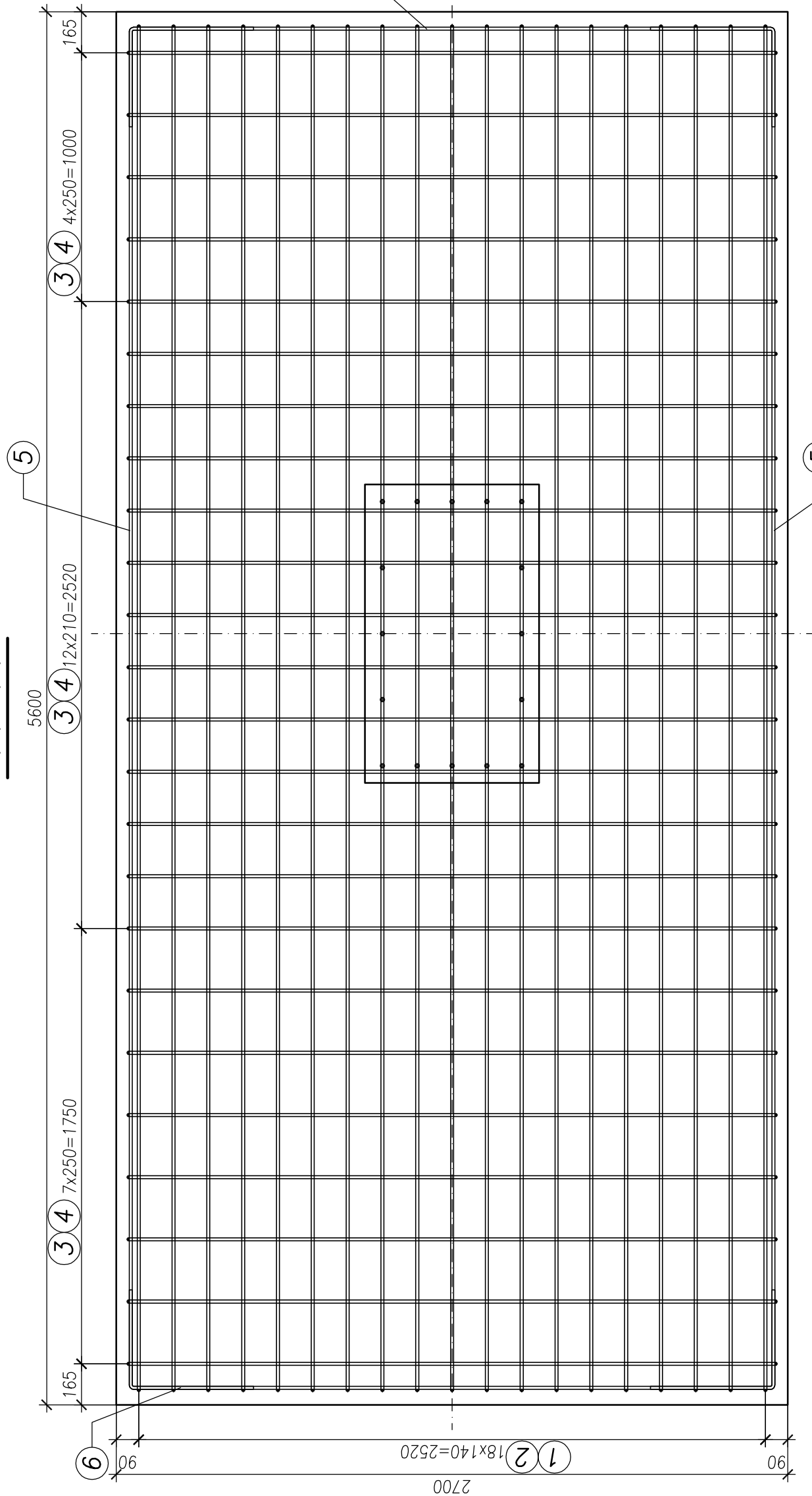
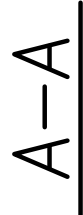
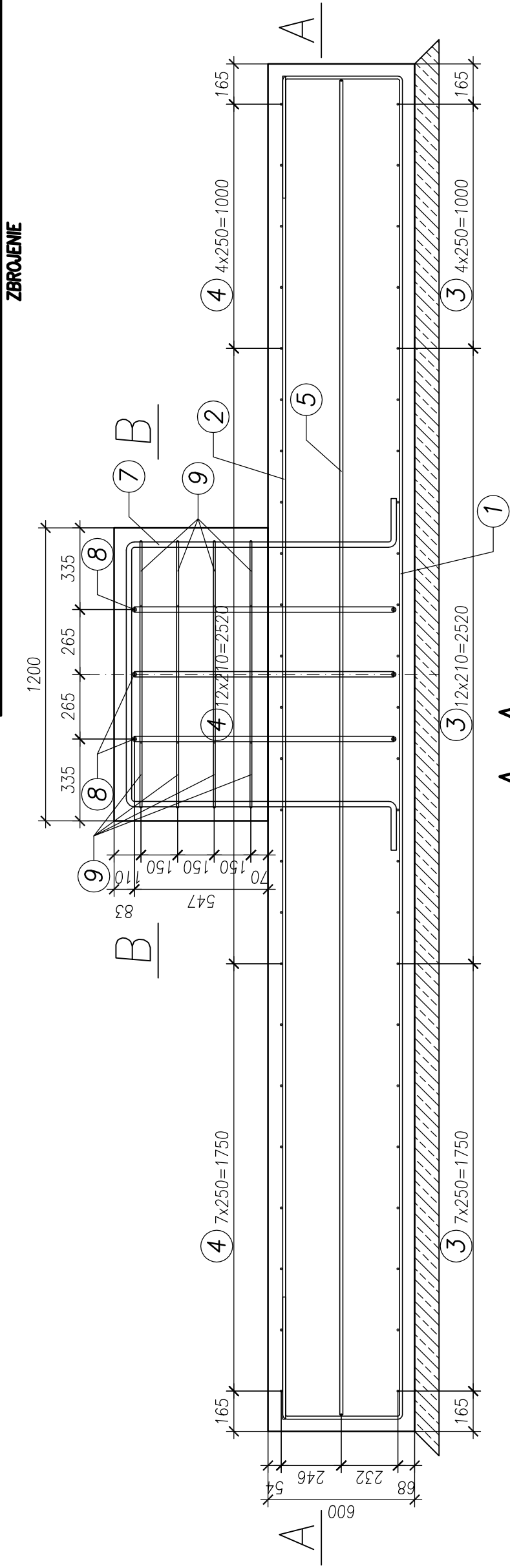


STOPA FUNDAMENTOWA SF-2 wyk. x3



1. WYMIARY PODANO W [mm.], POZIOMY PODANO W [m].
2. WYMIARY KSZTAŁTEK PODANO PO OBRYSIE ZEWNĘTRZNYM KSZTAŁTEK.
3. RYSUNEK ROZPATRYWAĆ ŁĄCZNIE Z RYSUNKIEM SZALUNKU.
4. WYMIARY SPRAWDZIĆ NA PLANIE BUDOWY.
5. OSTATNIA WARSZTATOWĄ GRUNTO GRUBOŚCI 20 cm NALEŻY WYBRAĆ RĘCZNIE.
6. IZOLACJA PIONOWA – 2 x ABIZOL R+P, IZOLACJA POZIOMA 2 x PAPA NA LEPIKU.
7. WYKOP ZASYPKA GRUNTEM NIESPOISTYM WARSTWAMI O GRUBOŚCI 20 cm ZAGĘSZCZANYM MIECHANICZNIE DO $k_s=0,97$

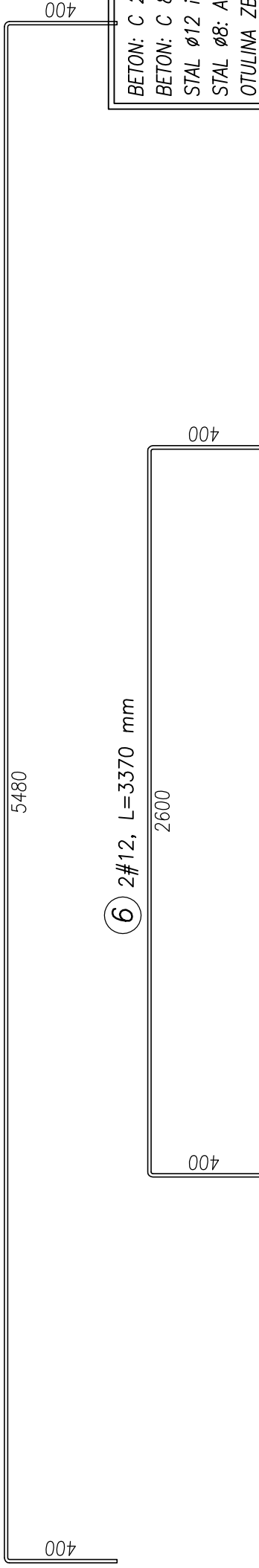
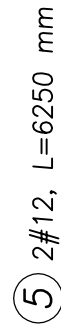
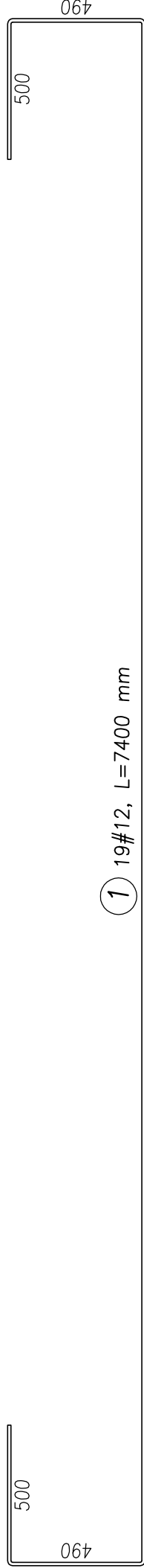
Zestawienie stali							
Nr pręta	Średnica pręta [mm]	Długość [m]	Ilość sztuk	Długość ogółem			
				[m]			
				A–III	#8	#12	
1	12	7,40	19			140,60	
2	12	5,50	19			104,50	
3	12	4,53	24			108,72	
4	12	2,62	24			62,88	
5	12	6,25	2			12,50	
6	12	3,37	2			6,74	17,75
7	22	3,55	5				9,03
8	22	3,01	3				
9	8	2,97	8			23,76	
Długość razem		[m]		23,76	435,94	26,78	
Masa jednostkowa		[kg/m]		0,395	0,888	2,98	
Całkowita masa zbrojenia		[kg]		9,39	387,11	79,80	
Masa zbrojenia wszystkich fundamentów		[kg]		28,16	1161,34	239,41	

Zakład Usług Projektowo-Budowlanych Andrzej Treliński 42-200 Częstochowa, ul. Nalkowskiej 11/1, tel. 608 26 55 20			
Temat: CENTRUM LOGISTYCZNE – HALA MAGAZYNOWA Z ZAPLECZEM BIUROWO – SOCJALNYM ORAZ NIEZBEDNĄ INFRASTRUKTURĄ TECHNICZNĄ I ZAGOSPODAROWANIEM TERENU KATEGORIA OBIEKTU BUDOWLANEGO XVIII			
Inwestor:	AGENCJA ROZWOJU REGIONALNEGO W CZĘSTOCHOWIE S.A. 42-202 CZĘSTOCHOWA AL. NAJŚWIĘTSZEJ MARYI PANNY 24 LOKAL 8		
Adres:	42-200 CZĘSTOCHOWA; UL. EKONOMICZNA DZIAŁKA NR EWID 296/9; OBRĘB: 419 SKORKI JEDNOSTKA EWIDENCYJNA: MIASTO CZĘSTOCHOWA		
Rysunek:	STOPA FUNDAMENTOWA SF-2 - ZBROJENIE NR RYS. PW07		
	Tyt. zaw. Imię i nazwisko	Specjalność	Nr uprawnień
Projektował:	mgr inż. Andrzej Treliński	konst.-bud.	SLK/4843/POOK/13
Opracował:	mgr inż. Andrzej Treliński	konst.-bud.	SLK/4843/POOK/13
Sprawdził:	mgr inż. Łukasz Suda	konst.-bud.	SLK/5290/POOK/14
		Data	Podpis
		10.2016	
		10.2016	
		10.2016	

Rysunek ten chroni prawo autorskie. Kopiowanie i rozpowszechnianie bez zgody autora jest zabronione.

OBJETOŠĆ BETONU – 9.60 m³

CAŁKOWITA OBJĘTOŚĆ BETONU – 28.80 m³



BETON: C 20/25 (B 25)
BETON: C 8/10 (B 10)
STAL $\varnothing 12$ i $\varnothing 22$: A-IIIIN (B500B)
STAL $\varnothing 8$: A-IIIIN (B500A)
OTULINA ZBROJENJA: 5 cm