

**Regionalny Program Operacyjny  
Województwa Śląskiego na lata 2014-2020**

**Fundusze unijne na rozwój  
przedsiębiorstwa**

**Częstochowa, 6 października 2016**



**Unia Europejska**  
Europejski Fundusz Społeczny



**Oś priorytetowa VIII: Regionalne kadry gospodarki opartej na wiedzy**

***Poddziałanie 8.2.3 Wsparcie dla przedsiębiorców i ich pracowników  
w zakresie rozwoju przedsiębiorstwa – konkurs***

## **CEL OSI PRIORYTETOWEJ**

Poprawa kompetencji i kwalifikacji kadr  
pracowniczych przedsiębiorstw sektora MŚP  
zgodnie z ich potrzebami

## **Poddziałanie 8.2.3 Wsparcie dla przedsiębiorców i ich pracowników w zakresie rozwoju przedsiębiorstwa – konkurs**

### **TYPY WSPARCIA W PROJEKCIE:**

- Dostarczenie usług rozwojowych doradczych, szkoleniowych zgodnych z potrzebami przedsiębiorstwa
- Wsparcie rozwoju kwalifikacji pracowników zgodnie z potrzebami pracodawców

### **GRUPA DOCELOWA:**

- Grupa docelowa – pracownicy przedsiębiorstw sektora MŚP (dużym przedsiębiorstwom wsparcie rozwojowe nie jest udzielane)
- Kadra zarządzająca przedsiębiorstwem sektora MŚP

**Poddziałanie 8.2.3 „Wsparcie dla przedsiębiorców i ich pracowników w zakresie rozwoju przedsiębiorstwa – konkurs”**

**KTO MOŻE SKŁADAĆ WNIOSKI??**

Wszystkie podmioty (z wyłączeniem osób fizycznych, nie dotyczy osób prowadzących działalność gospodarczą lub oświatową na podstawie przepisów odrębnych)

**Poddziałanie 8.2.3 Wsparcie dla przedsiębiorców i ich pracowników w zakresie rozwoju przedsiębiorstwa – konkurs**

**FINANSE**

<b>Całkowita kwota przeznaczona na dofinansowanie projektów w konkursie:</b>	429 350 858,28 PLN (98 846 776,47 EUR)
<b>Kwota środków europejskich przeznaczona na dofinansowanie projektów w konkursie: [EFS]</b>	364 948 229,54 PLN (84 019 760,00 EUR)
<b>Wartość projektu:*</b> <i>(minimalna wartość projektu- jeśli dotyczy/ maksymalna wartość projektu-jeśli dotyczy)</i>	Minimalna wartość projektu wynosi 20 000 000,00 PLN

**Poziom wkładu własnego: 15%**

*Poddziałanie 8.2.3 Wsparcie dla przedsiębiorców i ich pracowników w zakresie rozwoju przedsiębiorstwa – konkurs*

**Instytucja Organizująca Konkurs**  
**Wojewódzki Urząd Pracy w Katowicach**  
**ul. Kościuszki 30, 40-048 Katowice**

**Planowany termin naboru**  
**listopad/grudzień**



# **Opis wdrażania Podmiotowego Systemu Finansowania usług rozwojowych w województwie śląskim (projekt)**

## Najważniejsze różnice w zasadach wsparcia MŚP między PO KL a RPO WSL 2014-2020

### PO KL 2007 - 2013

- Podejście podażowe
- Konkurs polega na wyborze konkretnych projektów szkoleniowych
- Zamknięta lista szkoleń wskazanych we wniosku
- Decyzja w sprawie szkoleń po stronie projektodawcy
- Możliwe 100 % dofinansowanie usługi rozwojowej
- Możliwość realizacji szkolenia „szytego na miarę” poprzez złożenie wniosku w procedurze konkursowej

### RPO WSL 2014 - 2020

- Podejście popytowe
- Konkurs polega na wyborze operatorów
- Szkolenia/usługi dostępne w Bazie Usług Rozwojowych (BUR)
- Decyzja w sprawie szkoleń/usług po stronie przedsiębiorcy
- Współfinansowanie przez przedsiębiorcę części kosztów usługi rozwojowej
- Możliwość realizacji szkolenia „szytego na miarę” poprzez „giełdę usług” dostępną w BUR



## Czym jest usługa rozwojowa?

- usługa w zakresie pozaszkolnych form edukacji,
- usługa wspomagająca edukację
- usługa doradztwa związanego z zarządzaniem zgodnie z przepisami w zakresie klasyfikacji wyrobów i usług, które pozwalają na rozwój przedsiębiorcom i ich pracownikom lub mają na celu nabycie, utrzymanie lub wzrost wiedzy, umiejętności lub kompetencji społecznych pracowników przedsiębiorców (np. pojedyncza usługa doradcza lub szkoleniowa)



# Dwa filary nowego podejścia do dystrybucji środków rozwojowych dla MŚP

## Baza Usług Rozwojowych

- internetowa baza usług rozwojowych zawierająca informacje na temat podmiotów świadczących usługi rozwojowe oraz oferty świadczonych przez nie usług.

Rejestr dostępny

na stronie internetowej:

<https://uslugirozwojowe.parp.gov.pl/>

obsługiwanej przez PARP

(wcześniej: [www.inwestycjawkadry.pl](http://www.inwestycjawkadry.pl) )

## Podmiotowy System Finansowania

- system dystrybucji środków przeznaczonych na wspieranie rozwoju przedsiębiorców i pracowników MMŚP oraz osób fizycznych oparty na podejściu popytowym wdrażany w ramach RPO.

Każde województwo ma za zadanie opracowanie swojego systemu dystrybucji

## Elementy BUR

Dofinansowanie kosztów realizacji usług rozwojowych ze środków EFS w ramach projektu PSF jest możliwe wyłącznie na usługi rozwojowe wpisane do BUR za pomocą **Karty Usługi** przez uprawnione podmioty, które uzupełniły informacje podstawowe oraz spełniają kryteria minimalne i kryteria wiarygodności zawarte w **Karcie Podmiotu**, a także zobowiązały się do umożliwienia realizacji wizyt monitoringowych przez właściwą IZ RPO w trakcie realizacji usługi rozwojowej



# System Oceny Usług Rozwojowych

## Cechy systemu ocen:

- ankieta
- konieczność jej obowiązkowego wypełnienia w przypadku usług współfinansowanych z EFS
- system rankingów porównujących jakość poszczególnych usług na podstawie średniej wyciągniętej z ankiet



## Podmiotowy System Finansowania – poziom dofinansowania

Poziom dofinansowania kosztów pojedynczej usługi rozwojowej co do zasady nie może przekroczyć 50% kosztów usługi; wyższy poziom dofinansowania usługi rozwojowej można określić w odniesieniu do:

- branż, sektorów, typów działalności, wielkości przedsiębiorstwa, miejsca prowadzenia działalności gospodarczej, kategorii pracowników, których wsparcie jest szczególnie istotne z punktu widzenia realizacji celów polityki regionalnej
- pracowników powyżej 50. roku życia
- pracowników o niskich kwalifikacjach
- przedsiębiorstw wysokiego wzrostu
- przedsiębiorców, którzy uzyskali wsparcie w postaci analizy potrzeb rozwojowych lub planów rozwoju w ramach działania 2.2 PO WER

**Maksymalny poziom dofinansowania pojedynczej usługi nie może przekroczyć 80 % kosztów kwalifikowanych**

## Podmiotowy System Finansowania – kwota dofinansowania

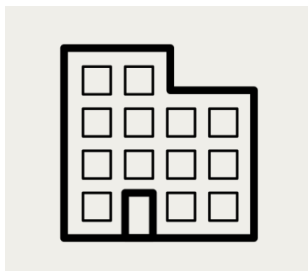
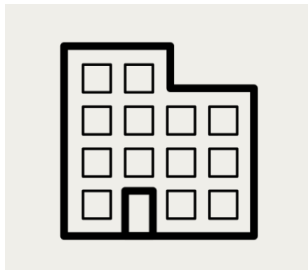
- Maksymalna kwota dofinansowania o jaką może się ubiegać jedno przedsiębiorstwo, w ramach jednego projektu, na dofinansowanie łącznych kosztów zakupu usług rozwojowych wynosi **100 000,00 zł**.
- Operator może podjąć decyzję o zmianach ww. kwoty, jednak musi brać pod uwagę odpowiedzialność za realizację projektu zgodnie z założeniami
- Koszt usługi rozwojowej może uwzględniać podatek od towarów i usług (VAT) wyłącznie w przypadku, gdy został on faktycznie poniesiony przez przedsiębiorcę oraz przedsiębiorca nie ma prawnej możliwości jego odzyskania.

## Podmiotowy System Finansowania – koszty niekwalifikowalne

### **W ramach projektu PSF nie jest możliwe kwalifikowanie kosztów usługi rozwojowej, która:**

- polega na opracowaniu analizy potrzeb rozwojowych lub planu rozwoju przedsiębiorcy lub grupy przedsiębiorców – w przypadku przedsiębiorców, którzy otrzymali tego typu wsparcie w ramach Działania 2.2 PO WER
- dotyczy funkcjonowania na rynku zamówień publicznych lub wdrażania strategii wejścia na zagraniczne rynki zamówień publicznych
- dotyczy zasad realizacji przedsięwzięć w formule Partnerstwa Publiczno-Prywatnego
- jest świadczona przez podmiot, z którym przedsiębiorca jest powiązany kapitałowo lub osobowo

Przedsiębiorca zgłasza się do Operatora i podpisuje z nim umowę dotyczącą finansowania usług rozwojowych



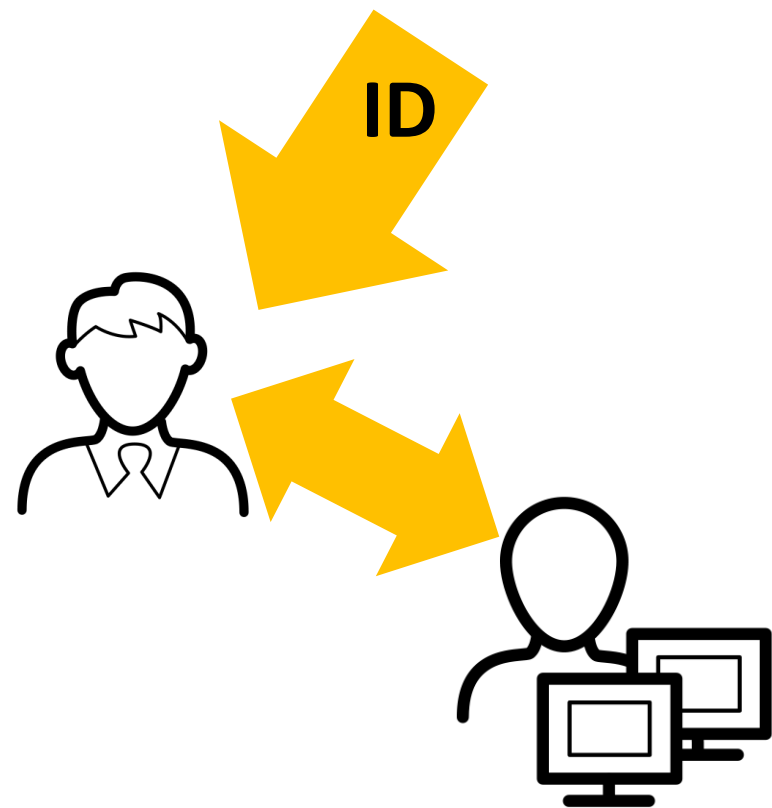
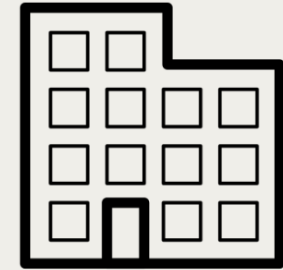


- Operator rezerwuje środki finansowe dla przedsiębiorcy zgodnie z zapisami umowy np. kwotę 20000 zł przez 6 miesięcy
- Wysokość kwoty przeznaczonej dla danego przedsiębiorcy będzie zależeć od liczby delegowanych pracowników



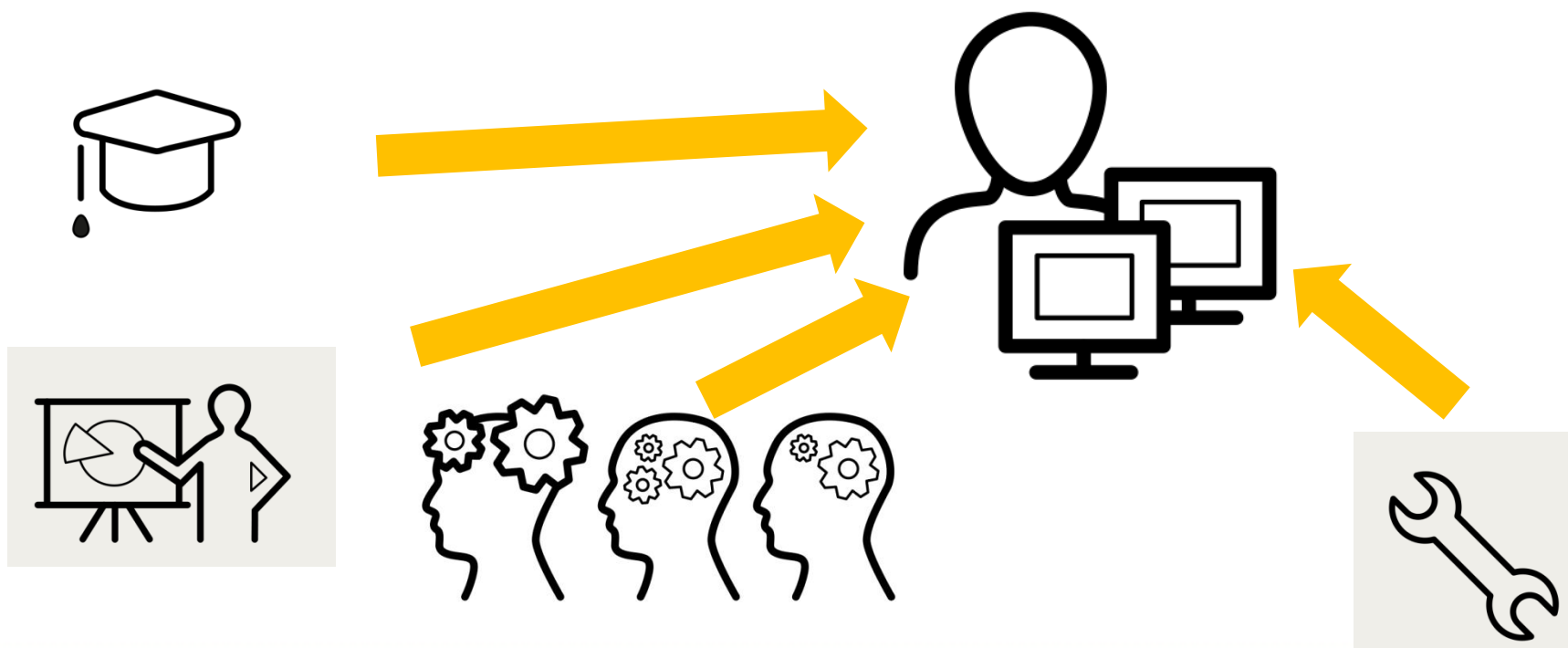
**LICZBA  
PRACOWNIKÓW  
DELEGOWANYCH**

- Operator nadaje przedsiębiorcy ID wsparcia w systemie BUR
- Z chwilą nadania ID przedsiębiorca jest widoczny w systemie jako podmiot uprawniony
- Instytucja szkoleniowa „widzi” ID w systemie i wie, że otrzyma zapłatę za szkolenie, które zrealizuje u niej ten przedsiębiorca



Przedsiębiorca poszukuje usług (szkoleń,  
doradztwa) na stronie BUR, tj.

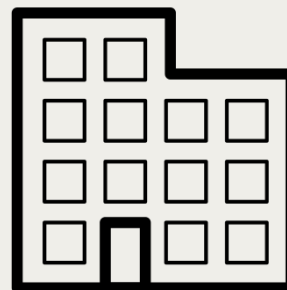
<https://uslugirozwojowe.parp.gov.pl/>



- Przedsiębiorca po wybraniu usługi i podpisaniu umowy z wykonawcą wpłaca wkład własny (wyliczony przez Operatora) na konto wskazane przez Operatora
- tworzony jest zapis na koncie przedpłaconym

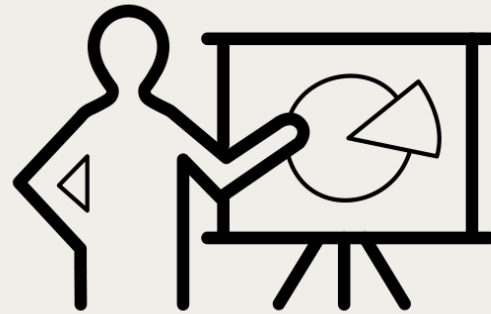


**wkład**



## Etap realizacji

- usługa rozwojowa jest realizowana
- przedsiębiorca/pracownicy oraz wykonawca usługi wypełniają ankietę

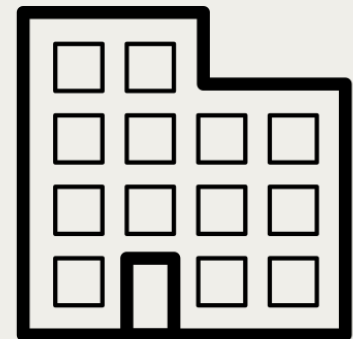


Wykonawca usługi wystawia fakturę za szkolenie. Przedsiębiorca przekazuje fakturę do Operatora, który po jej weryfikacji płaci 100 % ceny szkolenia



Faktura

Zapłata



## Oś priorytetowa VII: Regionalny rynek pracy

Poddziałanie 7.3.3 Rozwój przedsiębiorczości i samozatrudnienia –  
projekty konkursowe

### CEL OSI PRIORYTETOWEJ

Celem interwencji w ramach tej osi jest przede wszystkim wzrost aktywności zawodowej osób pozostających bez zatrudnienia oraz rozwój przedsiębiorczości i samozatrudnienia.

## **Poddziałanie 7.3.3 Rozwój przedsiębiorczości i samozatrudnienia – projekty konkursowe**

### **TYPY WSPARCIA W PROJEKCIE:**

1. Bezzwrotne dotacje na rozpoczęcie działalności gospodarczej
2. Wsparcie doradczo-szkoleniowe dla osób planujących rozpoczęcie działalności
3. Wsparcie pomostowe w postaci doradczo-szkoleniowej oraz finansowej

### **GRUPA DOCELOWA:**

- Osoby po 30 roku życia planujące rozpocząć działalność gospodarczą, należące co najmniej do jednej z poniższych grup:
- Osoby powyżej 50 roku życia
  - Kobiety
  - Osoby z niepełnosprawnościami
  - Osoby długotrwale bezrobotne
  - Osoby o niskich kwalifikacjach



**Poddziałanie 7.3.3 Rozwój przedsiębiorczości i samozatrudnienia –  
projekty konkursowe**

**ROK 2015**

**17 podmiotów  
uzyskało  
wymaganą liczbę  
punktów  
wybranych do  
dofinansowania**

**ROK 2016**

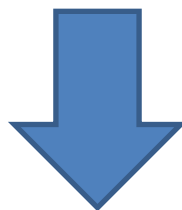
**Planowany  
termin  
rozstrzygnięcia  
naboru**

**STYCZEŃ 2017**

## **Poddziałanie 7.3.3 Rozwój przedsiębiorczości i samozatrudnienia – projekty konkursowe**

**Jak znaleźć podmioty, które uzyskały dofinansowanie?**

**INSTRUKCJA WYSZUKIWANIA DLA OSÓB FIZYCZNYCH,  
KTÓRE CHCĄ SKORZYSTAĆ Z PROJEKTU:**



**[efs.wup-katowice.pl](https://efs.wup-katowice.pl)**

UNIA EUROPEJSKA  
EUROPEJSKI  
FUNDUSZ SPOŁECZNY



WOJEWÓDZKI URZĄD PRACY W KATOWICACH

Menu główne Perspektywa 2014 - 2020 Dokumenty Znajdź dofinansowanie PO WER 2014-2020 RPO WSL 2014-2020 Promocja Kontakt

Wyszukiwarka Dołacji  
Listy projektów

## LISTA PROJEKTÓW

**PO KL. TO DZIAŁA**

Projekty realizowane w ramach działań Programu Operacyjnego Kapitał Ludzki wdrażanych przez Wojewódzki Urząd Pracy w Katowicach

**PO KL. To działa!**

Publikacja dobrych praktyk PO KL. Projekty realizowane w latach 2007-2013.

- Województwo Śląskie IP I
- Wiedza Edukacja Rozwój
- Ministerstwo Rozwoju
- Fundusze Strukturalne
- Punkty Informacyjne EF
- Unia Europejska
- Śląskie Centrum Przedsiębiorczości
- RPO Województwa Śląskiego

### Kontakt:

Punkt Kontaktowy Europejskiego Funduszu Społecznego

ul. Kościuszki 30  
40-048 Katowice  
tel: +48 32 757 33 11  
Mail: efs@wup-katowice.pl

Newsletter EFS

- 2016-10-04 07:40:18 **Procedura odwoławcza – zalecana forma złożenia protestu (kolejne przypomnienie)**  
Z uwagi na ewentualne problemy, które można napotkać w trakcie próby wysłania dokumentu drogą elektroniczną na platformę ePUAP oraz na platformę SEKAP, Instytucja Organizująca Konkurs rekomenduje składanie protestów w wersji papierowej do IP RPO WSL/IP PO WER.
- 2016-09-30 12:58:20 **O realizacji wsparcia dla młodych z beneficjentami Poddziałania 1.2.1 POWER**

Nabór nr.: RPSL.07.03.03-IP... x EFS WUP Katowice x +

efs.wup-katowice.pl/listy-projektow Szukaj

UNIA EUROPEJSKA  
EUROPEJSKI  
FUNDUSZ SPOŁECZNY

WOJEWÓDZKI URZĄD PRACY W KATOWICACH

Śląskie. Pozytywna energia  
Wojewódzki Urząd Pracy w Katowicach

KAPITAŁ LUDZKI  
NARODOWA STRATEGIA SPÓJNOŚCI

Menu główne Perspektywa 2014 - 2020 Dokumenty Znajdź dofinansowanie PO WER 2014-2020 RPO WSL 2014-2020 Promocja Kontakt

Jesteś tu >> / Listy projektów

Start  
Kontakt  
Podstawowe informacje o PO KL  
Dokumenty  
Realizacja projektów  
Szkolenia komputerowe i językowe  
Nieaktywni zawodowo  
Pracujący  
Plany Działań  
Sprawozdania z realizacji Działań PO KL  
Konkursy  
Projekty innowacyjne  
Projekty ponadnarodowe  
Generator Wniosków Aplikacyjnych PO KL  
Generator Wniosków Płatniczych  
Ciekawe strony

### Listy projektów

- 1.2 PO WER - projekty dla osób do 30. roku życia niepracujących, nie kształcących się i nie szkolących
- 7.1 RPO - projekty (rozwój zawodowy) dla osób niepracujących powyżej 30. roku życia należących do grup defaworyzowanych.
- 7.3 RPO - projekty (zakładanie firmy) dla osób niepracujących powyżej 30. roku życia należących do grup defaworyzowanych
- 7.4 RPO - projekty dla osób zwolnionych, przewidzianych do zwolnienia i zagrożonych zwolnieniem z przyczyn zakładu pracy
- 11.4 RPO - projekty dla pracujących pow. 25 r.ż. - Szkolenia komputerowe i językowe

Listy projektów

← Podziałanie 7.3.3

PL 07:52 2016-10-04

**Dziękuję za uwagę**

**Wojewódzki Urząd Pracy w Katowicach  
ul. Kościuszki 30, 40-048 Katowice  
tel. 32 757 33 11, mail: [efs@wup-katowice.pl](mailto:efs@wup-katowice.pl)  
[efs.wup-katowice.pl](http://efs.wup-katowice.pl)**